

Niðurstöður úr starfsmannapúls

Öldutúnsskóli - heildarniðurstöður veturinn 18/19

Vinnuálag - 4,8

- Norðurlönd 5,8
- Landið 5
- Lággt gildi merkir minna álag

Skýrleiki hlutverks - 5,4

- Norðurlönd 4,9
- Landið 5
- Mælumst marktækt yfir landsmeðaltali

Ágreiningur um hlutverk - 4,8

- Norðurlönd 5,3
- Landið 5
- Lágt gildi merkir minni ágreiningur

Jákvæðar áskoranir í starfi - 5,4

- Norðurlönd 3,9
- Landið 5
- Mælumst marktækt yfir landsmeðaltali

Leikni í starfi - 5,1

- Norðurlönd 4,4
- Landið 5

Skuldbinding til vinnustaðarins - 5,4

- Norðurlönd 3,1
- Landið 5
- Mælumst marktækt yfir landsmeðaltali

Skörun vinnu og einkalífs - 5,1

- Norðurlönd 5,8
- Landið 5
- Lágt gildi merkir minni skörun

Starfsandi - 5,2

- Norðurlönd 4,4
- Landið 5



Stuðningur frá samstarfsfólki - 5

- Norðurlönd 4,3
- Landið 5

Stuðningur við nýsköpun - 4,9

- Norðurlönd 4,2
- Landið 5

Mismunun - 5,1

- Norðurlönd 5,5
- Landið 5
- Lágt gildi merkir minni mismunun

Einelti (þú) - 4,8%

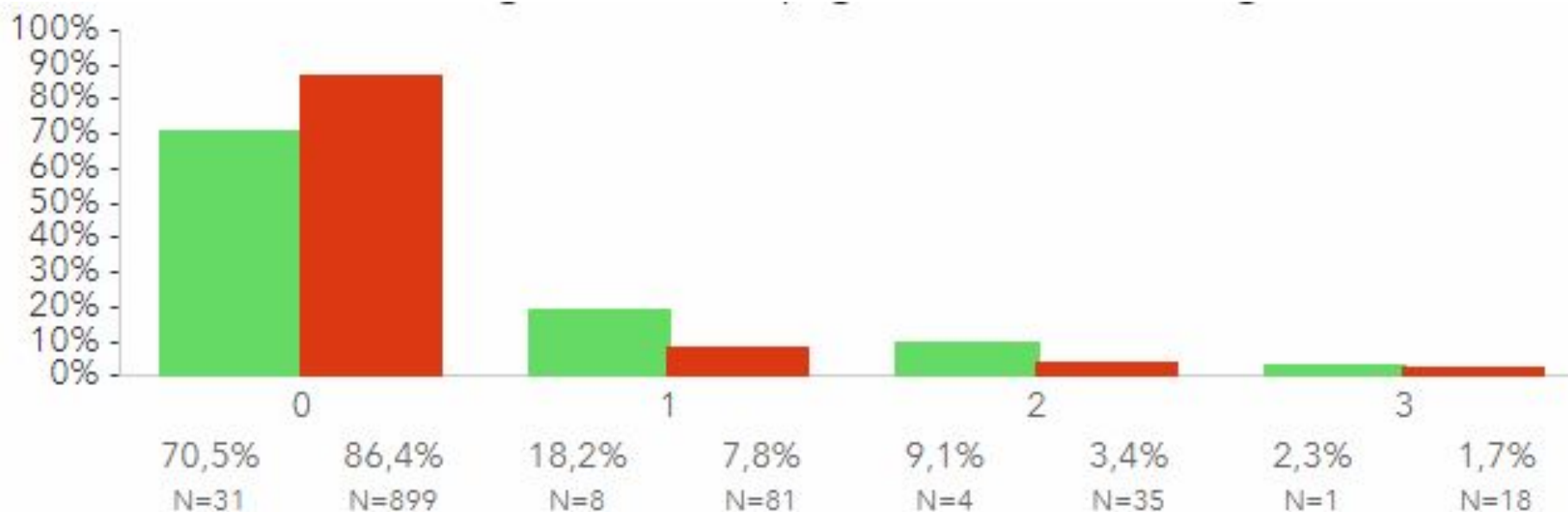
- Norðurlönd 4%
- Landið 3,9%

Einelti (annar en þú) - 23,8%

- Norðurlönd 13,2%
- Landið 10%
- Mælumst marktækt yfir landsmeðaltali

Einelti (séð 2 eða fleiri lagða í einelti)

Hversu marga (aðra en þig) hefurðu séð lagða í einelti eða verða fyrir áreitni undanfarna sex mánuði?



Ræktun mannauðs - 5,2

- Norðurlönd 3
- Landið 5



Samantekt

Skólinn

- ...mælist með betri niðurstöðu en Norðurlöndin í 15 liðum af 17
- ...mælist með betri niðurstöðu en landið í 10 liðum af 17
- ...mælist með marktækt betri niðurstöðu í þremur liðum af 17
 - Skýrleiki hlutverks
 - Jákvæðar áskoranir í starfi
 - Skuldbinding til vinnustaðarins
- ...mælist með lakari niðurstöðu en landið í fimm liðum af 17
- ...mælist með marktækt lakari niðurstöðu í einum lið
 - Einelti (annar en þú)